

## Haushaltsberatung 2024

### Teilhaushalt 4

Produkt Betriebshof (P1.573000)

### Ausschuss für Bauen und Straßen

#### Auszug Protokoll Bereisung 2023, 29.06.2023 / Thema: Betriebshof, Fuhrpark

Herr Paack als Leiter des Fachbereichs 4 und Herr Sondag als Betriebshofleiter erläutern den Bedarf des Betriebshofes an Fahrzeugen. Es gehe zunächst um die Frage, ob seitens des Rates eine Richtung vorgegeben werden soll, welche Art der Antriebstechnologie (Klimaschutz) für den Betriebshof vorgegeben werden soll. Es könne beispielsweise der Ansatz verfolgt werden, dass die vorhandenen Fahrzeuge so lange gehalten werden, bis ein wirtschaftlicher Betrieb unter Berücksichtigung von Reparaturkosten nicht mehr möglich sei, welches seit Jahren geübte Praxis ist. Stand jetzt, müssen insgesamt zwei Fahrzeuge kurzfristig ersetzt werden. Ob diese mit Verbrennungsmotor oder Elektromotor laufen, wäre die nächste Entscheidung. Aktuell fehlt dem Fuhrpark ein Fahrzeug für den Betriebshofleiter. Dieser erledige Dienstfahrten mit seinem Privatwagen, was nicht länger hinnehmbar sei. Als Vorschlag für ein Fahrzeug für den Leiter des Betriebshofs wird ein kleines Elektrofahrzeug der Marke EVUM Motors (<https://evum-motors.com/einsatzfelder/>) mit Pritsche wurde durch die Firma Stematz GmbH als Zwischenhändler vorgeführt. Ein entsprechendes Fahrzeug mit langen Radstand und Kastenaufbau könnte in diesem Zuge einen VW T4 Diesel aus dem 1998 ersetzen und den Bereitschaftswagen (Renault Scenic, Baujahr 2001) ersetzen. Diese würden genau den Ansprüchen an geeigneten Fahrzeugen entsprechen.

Weiter geht es um Maschinenfahrzeuge. Die Beseitigung von Wildkraut auf gepflasterten Wegen wird mit einem kleinen Trecker mit angebauten rotierenden Drahtbürsten durchgeführt. Dazu seien zwei Arbeitskräfte zusätzlich zur Absicherung der Arbeitsfläche und der Aufnahme des Krauts erforderlich. Aus Personalmangel könne nicht mehr so häufig gekrautet werden, wie es die Flächen erfordern. Als mögliche Lösung wird durch zwei Fachvertreter der Firmen KTB Vertriebsgesellschaft mbH & Co. KG und Sudbrink ein kombiniertes Arbeitsgerät des Herstellers Lindholdt Maskiner vorgestellt: Der Geräteträger vom Typ VITRA C3.75 (<https://lindholdt-maskiner.dk/de/modellubersicht-c-serie/>) kann mit Bürsten und Sauger zur Aufnahme des Räumguts ausgerüstet werden. Die Maschine wird durch eine Person bedient. Weiteres Personal ist nicht nötig. Neben der Bürste und dem Aufnahmebehälter sind diverse weitere Anbauteile für das Grundfahrzeug zu erhalten, z.B. Schneepflug, Räumbesen oder Streugutbehälter. Elektromobilität ist bei dieser Art von Fahrzeugen derzeit noch kein Thema, da der Energiebedarf durch viele Nebenaggregate zu hoch für einen Batteriebetrieb ist.

Anschließend führt Herr Sondag weiter durch den Fuhrpark und merkt Einzelheiten zu den jeweiligen Fahrzeugen an. Diese beinhalten den Austausch von zwei VW LT Pritschen der Grünkolonne (Baujahr 2004 und 2005). Beide Fahrzeuge haben aktuell starken Rostbefall, so dass bereits Schweller getauscht bzw. geschweißt werden mussten. Die Fahrzeuge müssten durch zwei „dieselbetriebene“ Fahrzeuge (Neu/ junge Gebrauchte) ersetzt werden, da es hierzu noch keine elektrischen Alternativen (in Punkto Anhängelast) gibt. Herr Sondag zeigte weitere Maschinen und wies auf Schwachpunkte hin, welche im Rahmen von Reparaturen im Rahmen der regelmäßigen Unterhaltung abgestellt werden. Es wird seitens der Teilnehmer eine Anpassung des Fahrzeugkonzeptes aus dem Jahr 2021 an die aktuelle Situation gewünscht. Die Herren Paack und Sondag sagten zu, dieses in Kürze nachzuliefern.

	Fahrzeug	Fahrgestell/Aufbau	Erstzulassung	
1	LKW off. Kasten; Pritsche	VW LT35 Doppelkabine Rd. 280.000 km	09.08.2004	BRA-HQ 521 Grün/ Rasenmäher / Straßenentwässerung
2	LKW off. Kasten; Plane	VW LT35 Doka 2,5 TDI Rd. 185.000 km	07.11.2005	BRA-HQ 804 Grünkolonne
3	Transporter	VW T5 Transporter 7EA122	18.04.2011	BRA-GL 879 Elektro, Straßenbeleuchtung
4	Pritsche	Mercedes Sprinter	07.10.2013	BRA-GL 104 Straßen + Spielplätze
5	Pritsche m. Plane	Mercedes Sprinter	26.11.2013	BRA-GL 105 Straßen
6	Transporter	VW Kombi T4 Rd. 150.000 km	20.08.1998	BRA-F 662 Liegenschaften (Bänke, Abfallbehälter, Haltestellen, Holzarbeiten usw.)
7	PKW	Renault Scenic 1.6	30.03.2001	BRA-GL31 Streckenkontrolle + Bereitschaftsdienst

Das **Durchschnittsalter** des Fuhrparks beträgt **18 Jahre** bei den Transportern.

Die Fahrzeuge 6 und 7 könnten gegen Elektrofahrzeuge nachstehender Bauart ersetzt werden.  
Grundsatzfrage!

		
<b>Pritsche XL</b> Ersatz für Fahrzeug 7	<b>Pritsche</b>	<b>Koffer</b> Ersatz für Fahrzeug 6

	Kauf	Leasing 48 Monate	Leasing 60 Monate
Pritsche	60.761,40 €		
Pritsche XL	63.260,40 €		
Koffer	67.514,65 €		
Gerundete Summen (Kostenschätzung Mittelwert pro Fahrzeug)		1.200,00 €	1.100,00 €

Alternativ könnten für die Fahrzeuge entsprechende gebrauchte Kastenwagen angeschafft werden.



### Ford Transit Courier Basis

**15.990 € (Netto)**

Inserat online seit 13.7.2023, 17:26

19.028 € (Brutto)

EZ 01/2023 • 38 km • 74 kW (101 PS)

19,00% MwSt.

Kastenwagen • Benzin • HU Neu

✓ Sitzheizung vorn



### Gesponsert Citroën Berlingo Kasten PDC AHK DAB

**13.429 € (Netto)**

Inserat online seit 22.12.2023, 11:45

15.980 € (Brutto)

EZ 08/2020 • 43.626 km • 75 kW (102 PS)

19,00% MwSt.

Kastenwagen • Diesel



### NEU Mercedes-Benz Vito 111 CDI Lang Kasten, 4-türig, 6-Gang

**16.790 € (Netto)**

Inserat online seit 26.2.2024, 19:10

19.980 € (Brutto)

EZ 07/2019 • 58.424 km • 84 kW (114 PS)

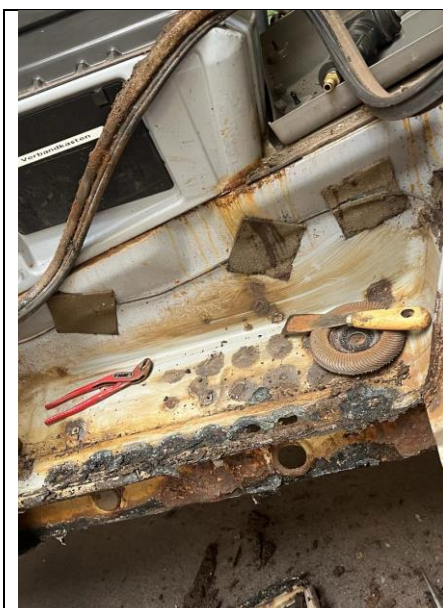
19,00% MwSt.

Kastenwagen • Diesel • HU Neu

Quelle: <https://suchen.mobile.de>

Aktuell zeigen die Fahrzeuge 1, 2 und 7 starke Rostschäden im Tür-, Schweller- u. Holmbereich.

Aktuelle Fotos vom Fahrzeug 1, welches aktuell durch den Betriebshof instandgesetzt wird. Der Zeitaufwand und die Kosten hierfür übersteigen jedoch den Zeitwert der Fahrzeuge.







Es sollten daher entsprechende Finanzmittel in Höhe von rd. 80.000 € für den Ankauf von gebrauchten Fahrzeugen im Investitionshaushalt für den Austausch der beiden Pritschen 1 und 2 nachträglich im Haushalt 2024 eingestellt werden. Im Gegenzug könnten im Ergebnishaushalt die Summe für die Fahrzeugunterhaltung um rd. 25.000 € reduziert werden. Aktuell hat das Fahrzeug 2 immer wieder Zündungsprobleme. Aktuell soll ein neues Zündschloss beschafft werden, der Werkstatt hat jedoch zurückgemeldet, dass es von VW keine Ersatzteile mehr gibt. Es wird jetzt versucht anderweitig (z.B. Gebrauchtteile) an die nötigen Ersatzteile zu kommen.

Beispielfahrzeug:



**Mercedes-Benz Sprinter 314 CDI Doka Pritsche Plane A/C #74T092**

**30.900 € (Netto)**

36.771 € (Brutto)  
19,00% MwSt.

Inserat online seit 23.2.2024, 17:25

EZ 10/2019 • 41.635 km • 105 kW (143 PS)  
Pritsche + Plane • Diesel • HU Neu

- ✓ MBUX Klima Tempomat
- ✓ 7-Sitzer Doka Pritsche
- ✓ AHK optional 3,3t



**Renault Master Doka dCi 130 Pritsche 7-Sitzer Klima #295**

**15.950 € (Netto)**

18.980 € (Brutto)  
19,00% MwSt.

Inserat online seit 16.1.2024, 08:33

EZ 08/2017 • 81.512 km • 96 kW (131 PS)  
Pritsche + Plane • Diesel • HU Neu



**NEU Volkswagen Crafter 35 Doka Maxi lang 7-Sitze KLIMA KOMFORT**

**26.800 € (Netto) ~~32.606 €~~**

31.892 € (Brutto)  
19,00% MwSt.

Inserat online seit 28.2.2024, 03:04

EZ 06/2019 • 110.343 km • 103 kW (140 PS)  
Pritsche • Diesel • HU Neu



**NEU Ford Transit 350 L4 Doka 7-Sitze Trend RWD LF: 3,40m**

**27.200 € (Netto) ~~33.201 €~~**

32.368 € (Brutto)  
19,00% MwSt.

Inserat online seit 27.2.2024, 03:00

EZ 11/2020 • 45.546 km • 96 kW (131 PS)  
Pritsche • Diesel • HU Neu

Quelle: <https://suchen.mobile.de>

Als Ersatz für den nachstehenden Schlepper (Einsatzgebiet: Kraut-, Kehr- und Winterdienst

Traktor	Shibaura ST330	Baujahr 30.08.2011
---------	----------------	-----------------------

Sollte ein kombinierter Geräteträger mit Kehrsaugereinheit, 2 Besen, sowie Schneeschild mit Aufsattelstreuer 300 L angeschafft werden. Siehe nachstehende Beispielbilder.



Quelle: <https://lindholdt-maskiner.dk/de/kundegrupper/>

### **Auftstockung der Haushaltsmittel und Übertragung Haushaltsrest 2023**

11.230033.510 Grünanlagen / Investition

Haushaltsansatz: 16.000 €

Informationsangebot (Gießarm + Pumpe) beträgt rd. 24.100 €!

Die HH-Mittel 2023 reichen nicht aus! Die Beschaffung daher nicht durchführbar!