

Informationsvorlage

öffentlich

Vorlage Nr.: FB 4/030/2024

| | |
|-----------------------------|-------------------|
| Federführung: Fachbereich 4 | Datum: 29.10.2024 |
| Bearbeiter: Kristof Piossek | AZ: |

| Beratungsfolge | Termin | |
|---------------------------------------|------------|--|
| Ausschuss für Klima, Umwelt und Natur | 07.11.2024 | |

Gegenstand der Vorlage

Standortvorschlag für Neupflanzung von 16 Bäumen Ausgleich Eschhofsiedlung; UWL-Antrag vom 20.07.2024

Die Grünfläche hinter der Feuerwehr Altenesch, eignet sich als Kompensationsfläche für die 16 Ahorne aus der Eschhofsiedlung die im Rahmen der Sanierung entfernt werden müssten. Wir haben dort relativ nasse ungenutzte Flächen, die extensiv gepflegt werden.

Es wurde dort vor Jahren schon 7 Weiden und 4 Erlen als Hochstamm gepflanzt, die gut mit den Standortbedingungen zurechtkommen.

Somit wäre es möglich, die Fläche mit weiteren Bäumen zu ergänzen.

Es bedarf aufgrund der dort herrschenden Bodenverhältnisse, keiner großen Gieß- und Düngereinsätze des Betriebshofes.

Für die Bäume ergeben sich eine Fläche von ca. 1.725m², die dafür genutzt werden könnten. Der Räumstreifen entlang des Grabens, wäre somit weiterhin gegeben.

Nutzung und Zugänglichkeit zur Bolz und Spielfläche ist weiterhin uneingeschränkt möglich.

Die Bäume würden im Abstand von 8-10m zueinander gepflanzt werden.

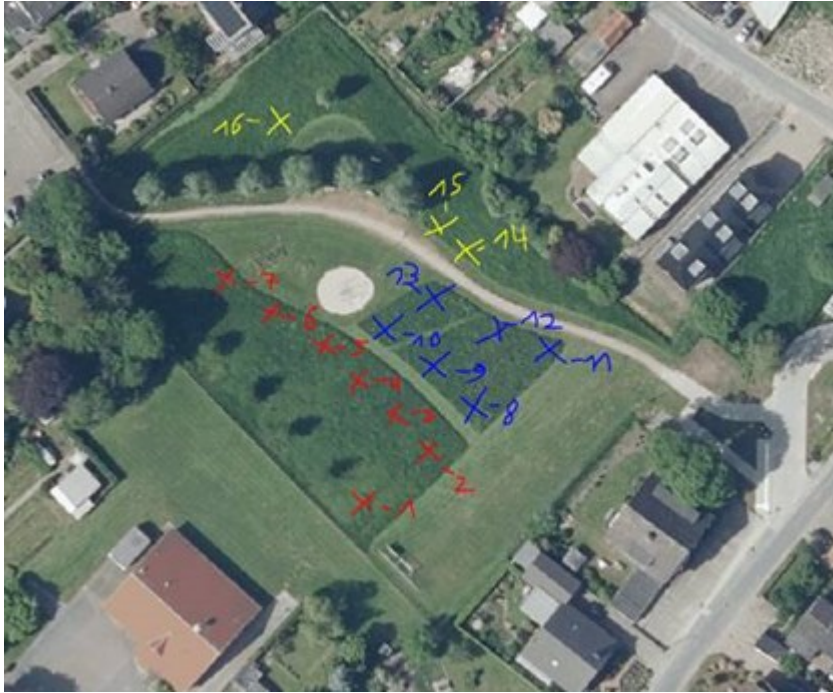
Da die untere Fläche extensiv unterhalten wird, wäre zusätzlich eine zwischen den Bäumen eine Aussaat mit Gräsern/Kräutern usw. zur Förderung von Insekten möglich.

Nachstehend ein Bild mit den möglichen Pflanzstandorten.

In **Rot** 1-7= 7x Alnus x spaethii (Purpurerle)

In **Blau** 8-13=6x Parrotia persica (Eisenholzbaum)

In **Gelb** 14-16= 3x Salix alba (Silberweide)



Eine Fertigstellungs- und Entwicklungspflege würde mit ausgeschrieben werden.
Fertigstellungspflege (1. Jahr nach Pflanzung): Gießrand erhalten, entfernen von Stammaustrieben, Pfähle und Bindungen nachbessern. Gießen nach Bedarf.
Entwicklungspflege (2. Jahr nach Pflanzung): Gießrand erhalten, entfernen von Stammaustrieben, Pfähle und Bindungen nachbessern. Gießen nach Bedarf.
Gesamtkosten belaufen sich auf ca. 20.000€ Brutto
Darin enthalten: Vorbereitung zur Pflanzung (anteilig Erdaustausch), Düngung, 16 Bäume, Pflanzung, Baumpfähle und Bindung sowie Fertigstellungs- und Entwicklungspflege.

Alnus x spaethii (Purpur-Erle)



Salix alba (Silberweide)



Parrotia persica (Eisenholzbaum)



Es wird seitens der Verwaltung aktuell geprüft, ob die Maßnahme durch das Förderprogramm „Natürlicher Klimaschutz“ gefördert werden könnte

Finanzielle Auswirkungen:

Die Kosten müssten im Produkt Grünanlagen Allgemein im Haushalt 2025 eingeplant werden.

| Kostenart | Ist | Plan | Abw. |
|-----------|-----|------|------|
|-----------|-----|------|------|

Klimarelevanz:

- keine
- kann nicht beurteilt werden
- Alternativen ohne ein anderes Ergebnis geprüft
- Auswirkungen des Beschlusses im Bereich des Klimaschutzes ergeben sich in Bezug auf die Verstetigung des Baumbestands in der Gemeinde Lemwerder.