

Informationsvorlage

öffentlich

Vorlage Nr.: FB II/061/2016/17-1

Federführung: Fachbereich II	Datum: 13.04.2017
Bearbeiter: Dennis Paack	AZ: 612616-BPI7

Beratungsfolge	Termin	
Bau- und Straßenausschuss Finanz- und Planungsausschuss Verwaltungsausschuss	27.04.2017	

Gegenstand der Vorlage

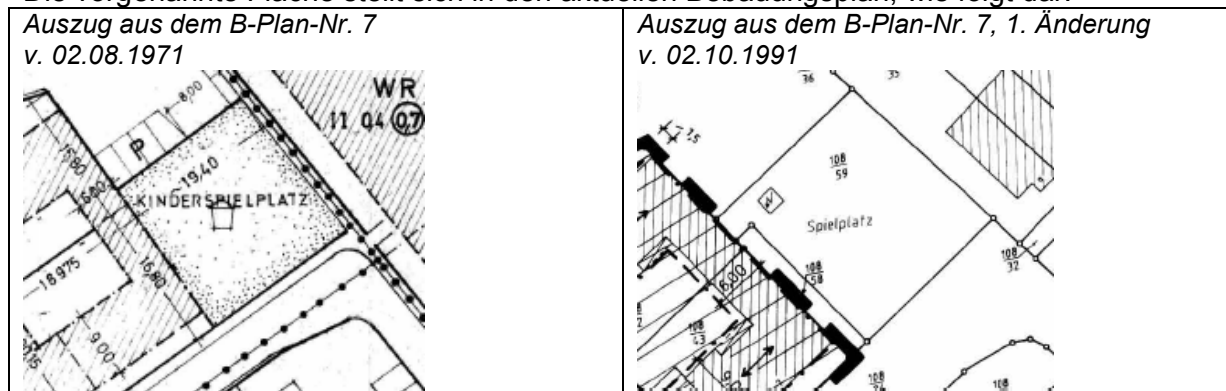
Änderung des Bebauungsplan Nr. 7 "Altenesch-Tecklenburg"

Hier: Gestaltungsvorschläge

Beratungsgegenstand:

Die Verwaltung ist aktuell mit der Änderung des Bebauungsplanes beschäftigt.

Die vorgenannte Fläche stellt sich in den aktuellen Bebauungsplan, wie folgt dar:



Die ehemalige Spielplatzfläche soll zukünftig als Verkehrsfläche mit der Zweckbestimmung „öffentliche Parkplätze“, sowie als öffentliche Grünfläche mit der Zweckbestimmung „Parkanlage“ überplant werden. Auf dem Gelände befinden sich aktuell zwei Sitzmöglichkeiten in Form von Bänken und eine Restmülltonne. Auf der ehemaligen Spielplatzfläche wurde Rasen ausgesät. Des Weiteren befinden sich im Plangebiet zwei Flächen für Versorgungsanlagen (Elektrizität und Abwasser).

Möglich wäre die Aufwertung der Grünfläche durch Anpflanzungen von Bodendeckern, sowie 1 bis 2 Bäumen, sowie einer Verlegung/ Austausch der Bänke. Eine Verlegung des vorhandenen Gehwegs durch die Grünanlage würde die Fläche ebenfalls positiv aufwerten. Eine Kostenschätzung für die Umgestaltung (speziell: Tiefbauarbeiten) wurde noch nicht durchgeführt. Die Umgestaltung der zukünftigen Grünanlage (Anlage der Beete und Pflanzungen) könnte durch den Betriebshof der Gemeinde Lemwerder in Eigenleistung erfolgen.

Nachfolgend wird die Ist-Situation dargestellt.



Bild: Stand 03.04.2017

Untenstehend die mögliche zukünftige Aufteilung der Fläche. Es könnten ohne Verlagerung der Versorgungsanlage für Abwasser, aktuell fünf Stellplätze auf der Fläche vorgesehen werden.

